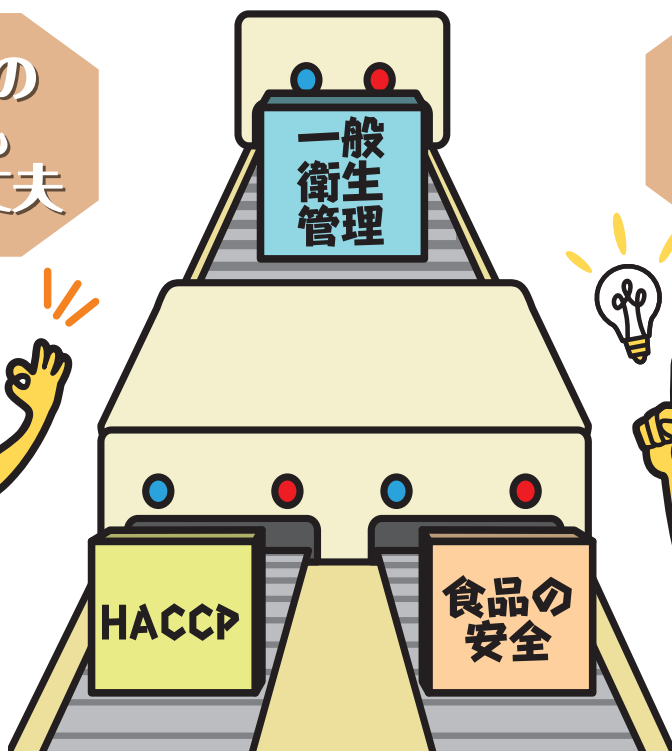
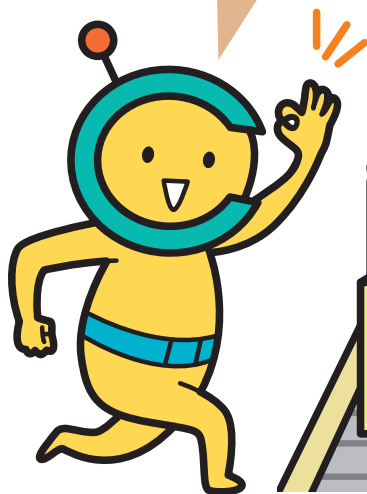
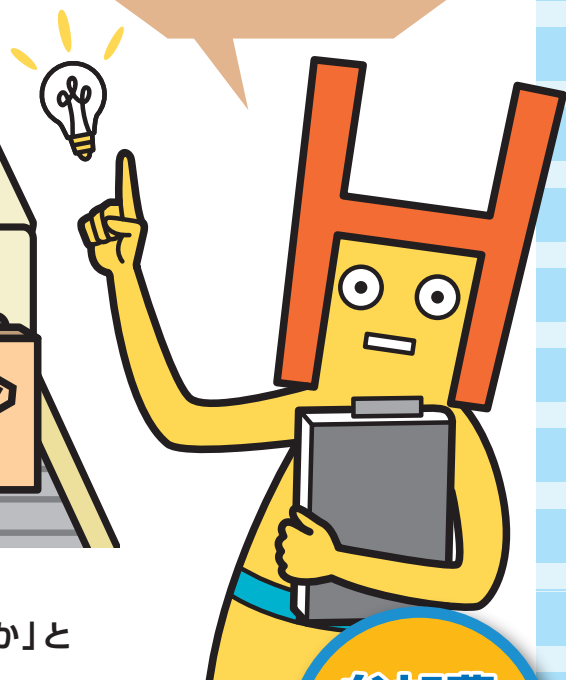


# HACCPの考え方を取り入れた 衛生管理のための研修会

HACCPの  
制度化も  
これで大丈夫



HACCPの  
考え方が  
よくわかる



いよいよHACCPが制度化されます。  
HACCPといえば「難しそう」、「お金がかかるのではないか」と  
思われがちですが、そのようなことはありません。  
どうすれば「HACCPの考え方を取り入れた 衛生管理」ができるか、  
わかりやすく解説します。

**参加費  
無料**

## 募集要項

- 対象 中小規模食品製造業者の品質保証責任者、製造責任者の方
- 募集人数 各会場120名程度  
(1事業所3名まで。なお、人数制限させていただく場合があります)
- 申込開始 各会場の開催2カ月前
- 申込締切 各会場の定員になり次第締切
- 参加費用 無料
- 申込方法 **本紙裏面をご覧ください**
- 参加証 開催の2週間前よりお送りします

## 【開催会場】

10月3日(水)	10月23日(火)	10月31日(水)	11月14日(水)	11月28日(水)	2月8日(金)
栃木県 栃木県青年会館 コンセール (宇都宮市)	静岡県 あざれあ (静岡市)	福岡県 アクロス福岡 (福岡市)	鹿児島県 サンブラザ天文館 (鹿児島市)	千葉県 千葉商工会議所 (千葉市)	愛知県 オフィスパーク 名駅プレミア (名古屋市)

## 研修概要

- 研修時間 9:30~17:00(受付開始 9:10)
- 内容
  - ・ 食品衛生規制見直しの概要と5つの基本原則  
(講師: 食品産業センター事務局)
  - ・ HACCPの考え方を取り入れた衛生管理の解説  
(講師: 株式会社フーズデザイン 代表取締役 加藤光夫氏)
  - ・ 地方自治体からの情報提供  
(講師: 地域自治体の食品衛生担当者様)
  - ・ HACCP概論  
(講師: 関西大学化学生命工学部特別任用教授 広田 鉄磨氏)
  - ・ 衛生管理計画作成演習  
(講師: 食品産業センター事務局)
  - ・ 個別相談

JFIA Japan Food Industry Association

主催：一般財団法人 食品産業センター

※都合により講師・会場等を変更する場合があります。

(平成30年度農林水産省補助事業)

# 申込み方法

## インターネットでのお申込み

- STEP 1** 食品産業センターのホームページにアクセスします。  
URL <http://www.shokusan.or.jp/> または
- STEP 2** セミナー・イベント情報の下記の項目をクリックします。  
平成30年度農林水産省補助事業「HACCPの考え方を取り入れた衛生管理のための研修会」
- STEP 3** 〈開催日及び会場〉から希望する会場の「WEB申込」をクリックします。
- STEP 4** 申込画面に必要事項を入力して確認・送信します。

これでお申込みは完了です!

## FAXでのお申込み (お申込み1名につき1枚お送りください)

下記に必要事項をご記入の上、申込受付FAXにご送信ください

(一財)食品産業センター 技術環境部 研修会担当 行き

申込受付  **03-3224-2397/2398**

平成 年 月 日

参加会場	■参加される会場に○印をつけてください。					
	10月3日 栃木県	10月23日 静岡県	10月31日 福岡県	11月14日 鹿児島県	11月28日 千葉県	2月8日 愛知県
ご出席者名	*1会場1開催につき、1事業所3名までお申込みいただけます。なお、参加人数を制限させていただくことがあります。					
企業名/部署名	(フリガナ)					
住所	〒					
連絡先	TEL			FAX		
参加証の送付	開催2週間前よりFAXにてお送りいたします。 e-mailを希望される方は「インターネットでのお申込み」をご利用ください。					

個人情報の  
取扱いに  
関する事項

当センターは、お申込みの際に記載いただく個人情報を、下記の目的以外に利用することはありません。ご同意いただいた上、お申込みください。

①本研修会の参加者登録に使用します。

②当センターの開催セミナー等をご案内する先として、当センターが利用させていただくことがあります。

### ■お問い合わせ先

(一財)食品産業センター 技術環境部 研修会担当 〒107-0052 東京都港区赤坂1-9-13 三会堂ビル3階

**03-3224-2377/2380** (石渡、森川) <http://www.shokusan.or.jp/>